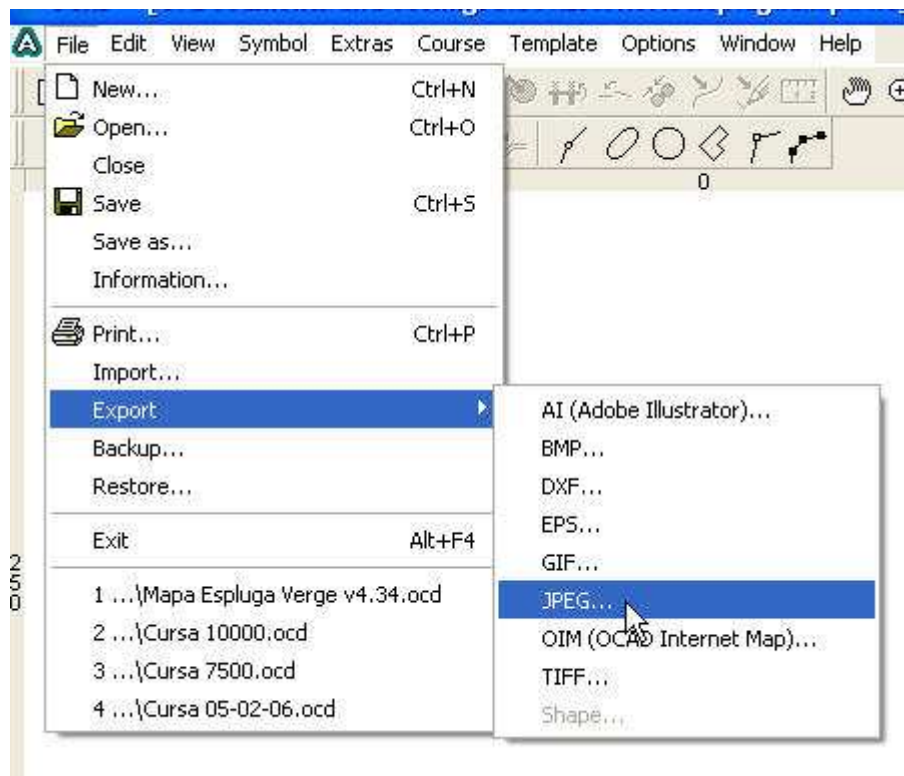
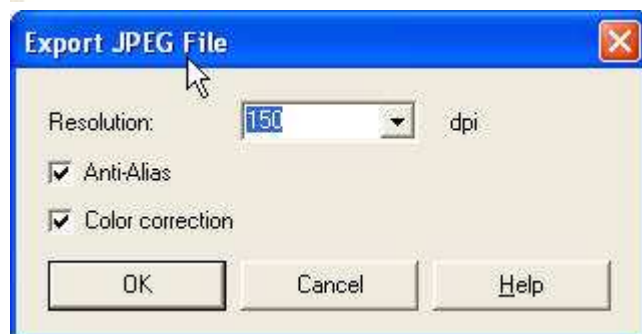


Com preparar els arxius necessaris per a ser importats pel RouteGadget

1. Mapa d'orientació - Normalment el tindreu a l'Ocad, llavors l'heu d'exportar com a JPG



--->



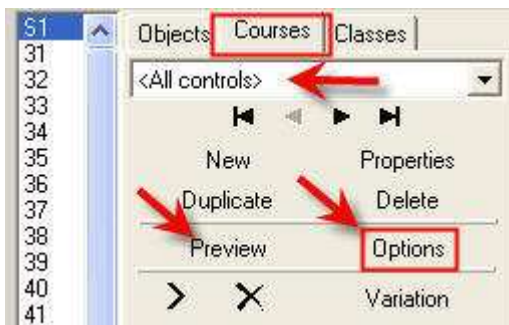
L'autor del programa recomana que el mapa estigui a uns 150 ppp (dpi).

2. Circuits - També els tindreu a l'Ocad

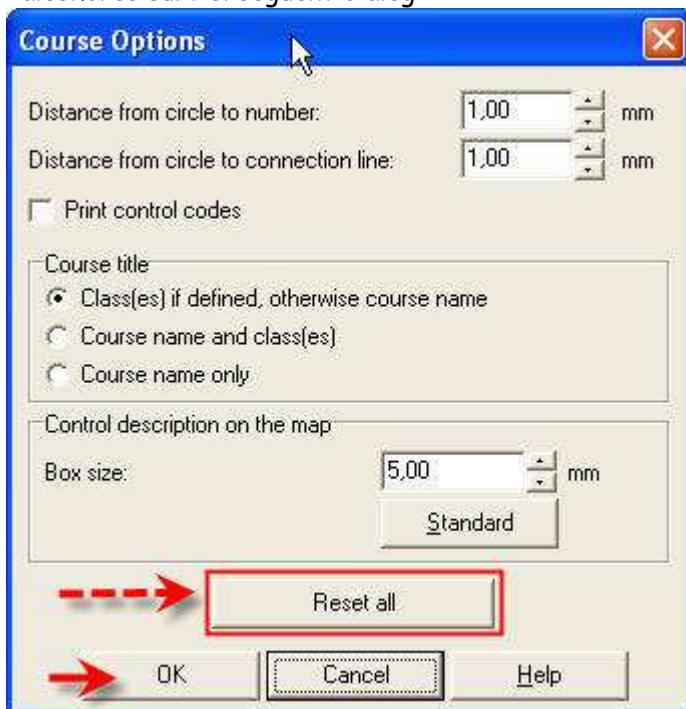
Obriu l'arxiu dels circuits i ...

- Pas 1 - Col·locar tots els números de codi a la seva posició per defecte. Això es fa de la següent manera:

Aneu a "Courses >> Preview >> Options"

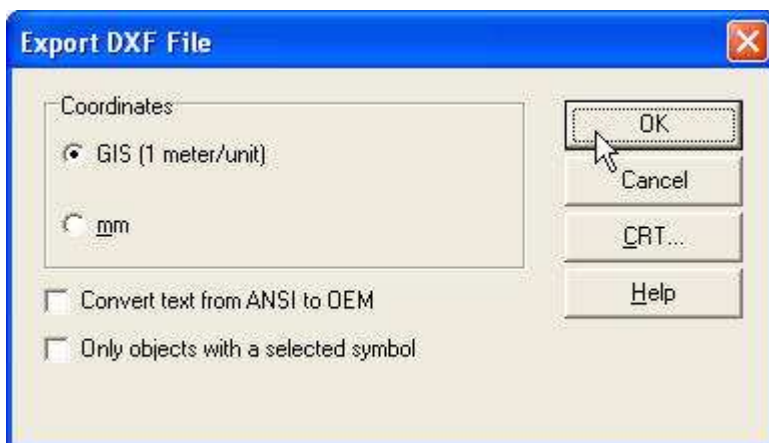
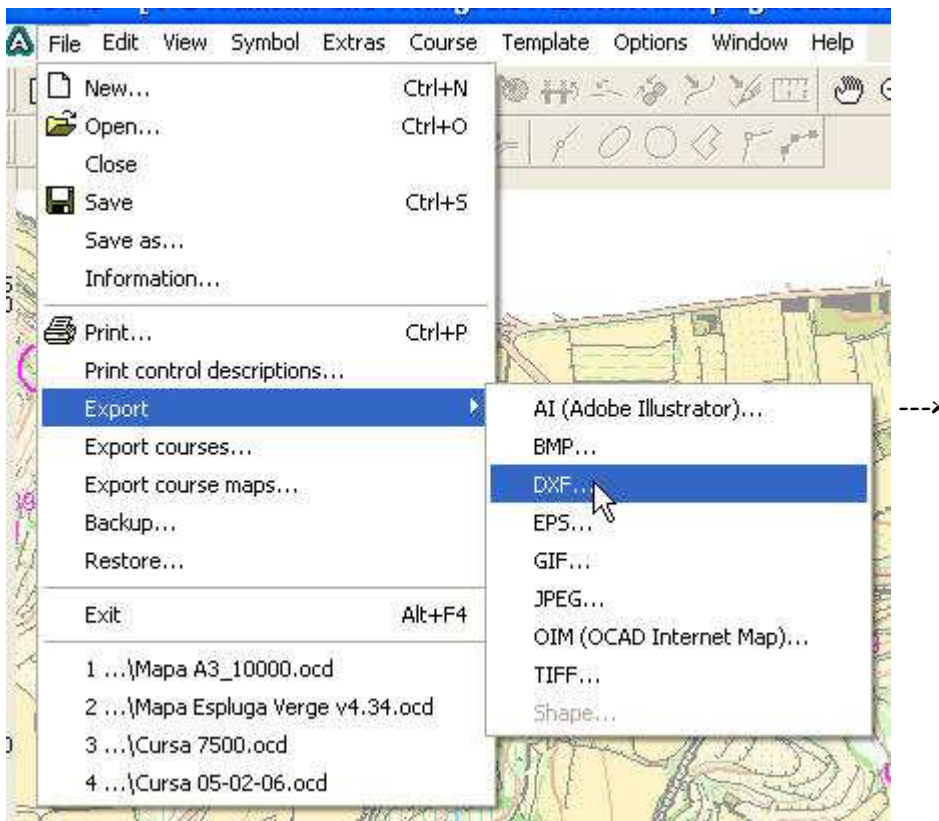


i aleshores surt el següent diàleg:



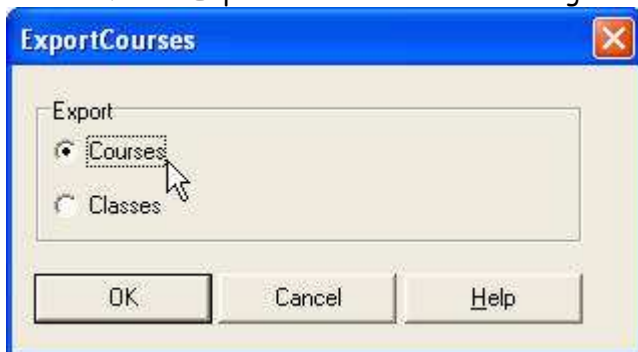
Premeu "Reset all" i després "OK" .

- Pas 2 - Exporteu tots aquests codis de controls com a .dxf



- Pas 3 - Exporteu circuits com a .txt

Aneu a "File >> Export courses" i sortirà el següent diàleg:



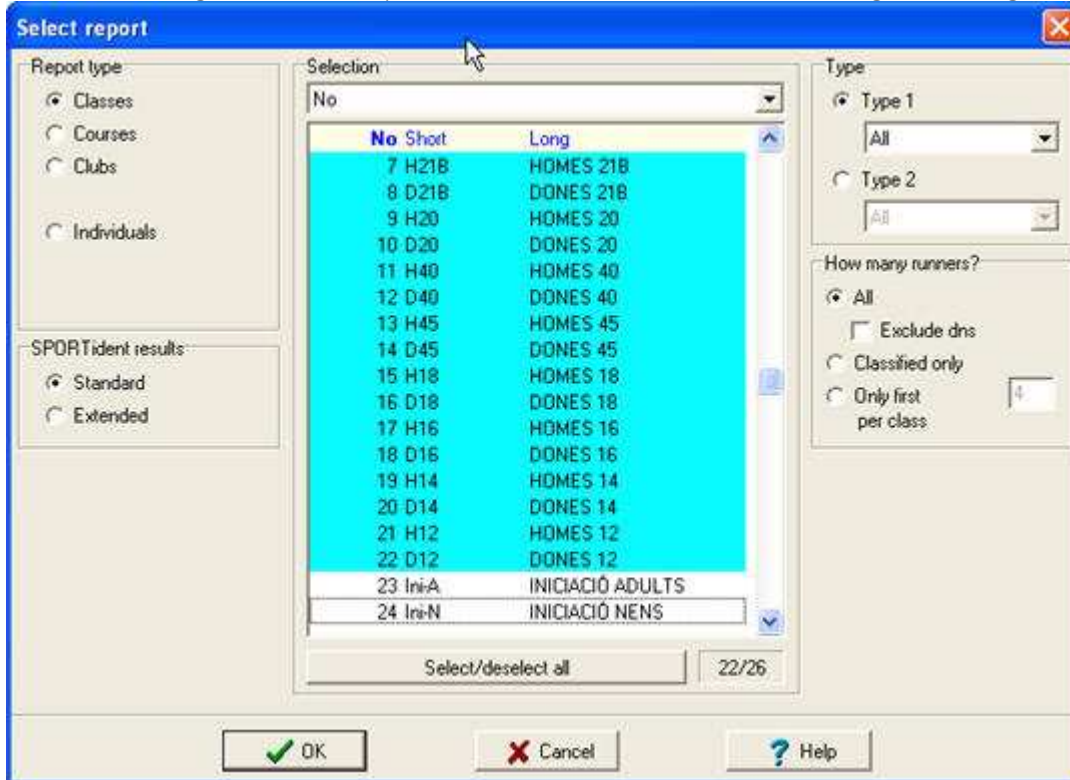
Marqueu "Courses" i "OK"

Una vegada fets aquests 3 passos hauríeu de tenir 2 arxius un "xxx.dxf" i un "courses.txt".

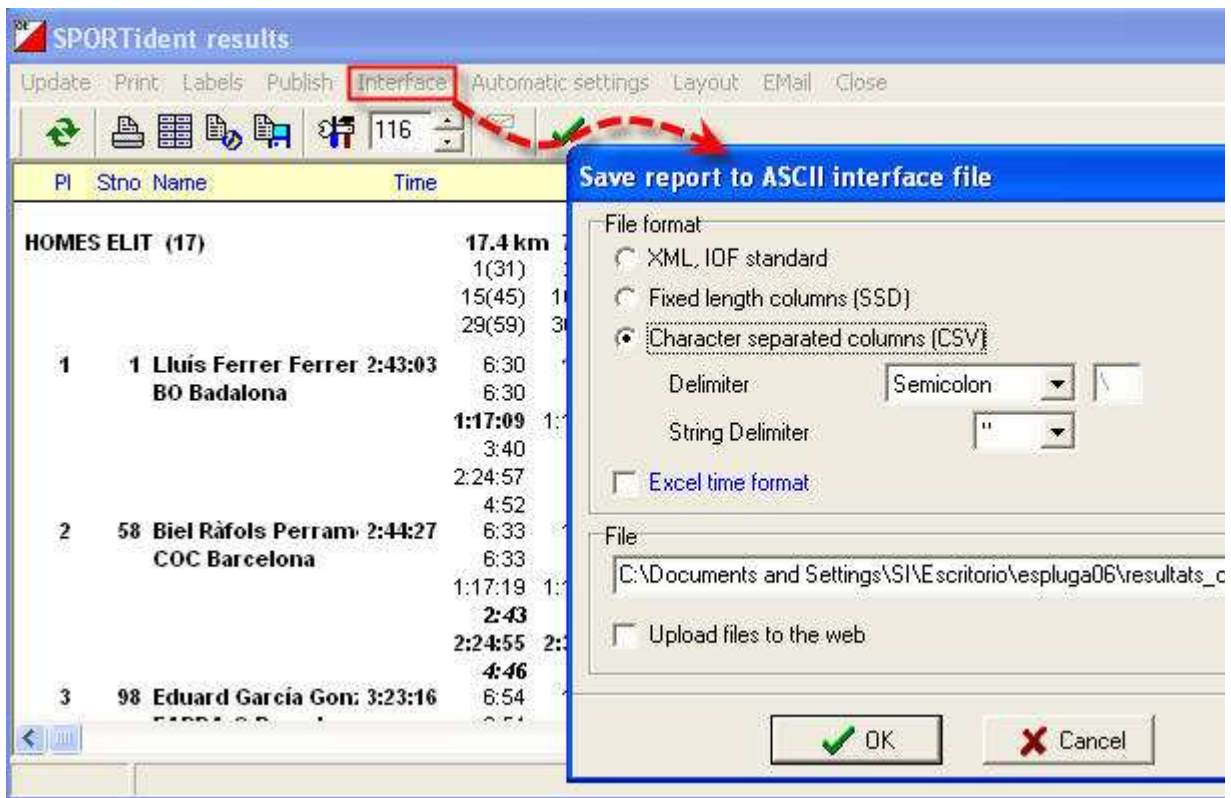
3. Resultats SportIdent.

Aquí amb el programa d' SportIdent s'ha de crear un arxiu dels parcials en format .csv.

- Primer de tot canvieu l'idioma de l' SportIdent i poseu-lo en anglès (sinó el RouteGadget no ho importa correctament, a mi em va costar hores esbrinar perquè no m'ho importava bé).
- Després al programa de l' SportIdent (OE2003) feu "Competition Day » Results" s' obrirà un quadre de diàleg on haureu de prémer "SPORTIDENT" i s' obrirà el següent diàleg:



Heu de tenir seleccionades totes les categories que tenen parcials d' SportIdent i prémer "OK". Aleshores apareixerà una altra finestra on s'ha de triar "Interface" i s' obrirà un diàleg per guardar l'arxiu de resultats en format .CSV.



Doneu un nom a l'arxiu i premeu "OK". Ara ja teniu l'arxiu de resultats en el format adequat.

Bé doncs, després de tot això hauríeu de tenir 4 arxius: el_mapa.jpg, codis_controls.dxf, courses.txt i resultats.csv (els noms no tenen per què ser aquests, però sí les extensions). Aquests 4 arxius me'ls envieu (millor comprimits .zip o .rar) i jo ja els col·locaré al RouteGadget.

La meva adreça és ablesma@wanadoo.es

Em descuidava un altra arxiu que necessitaré. Amb els 4 anteriors es té el necessari, però una vegada importats els controls queden desplaçats al mapa i s'han de recol·locar, es a dir, necessitaré un mapa on es vegi la posició de tots els controls. Això ho podeu fer desde l'Ocad de la següent manera:

- Desde l'arxiu d'Ocad on hi ha els circuits (el mapa també ha de ser visible, obert com a "Template") s'ha d'exportar a JPG com s'havia fet amb el mapa al punt 1 d'aquest manual. La resolució no cal que sigui de 150 ppp, pot ser inferior la qüestió és que es vegi on van col·locats els controls (suposo que 96 ppp ja serà suficient).

Així que al final seran 5 arxius: el_mapa.jpg, codis_controls.dxf, courses.txt, resultats.csv i mapa_i_controls.jpg.

Abel.

